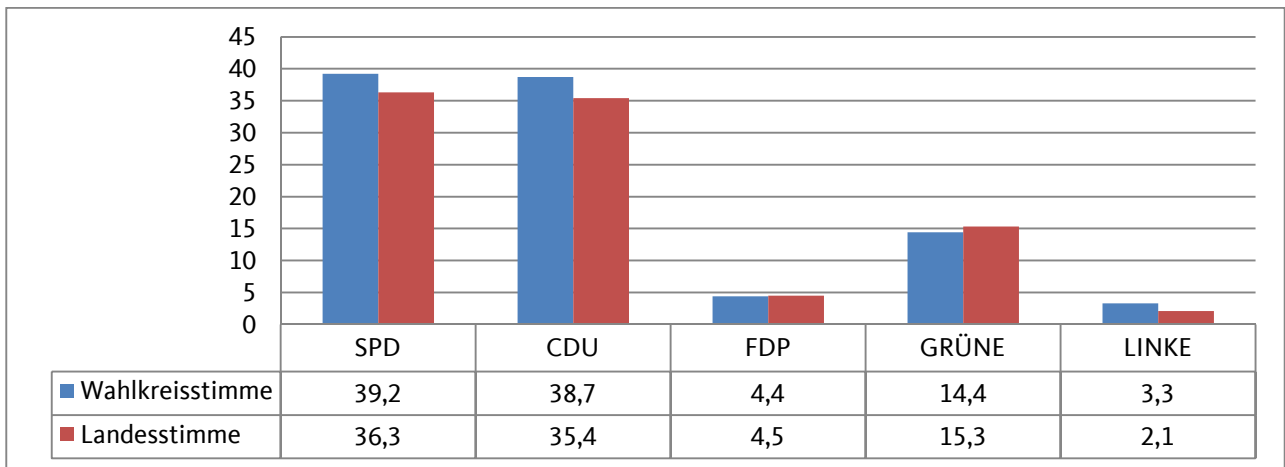
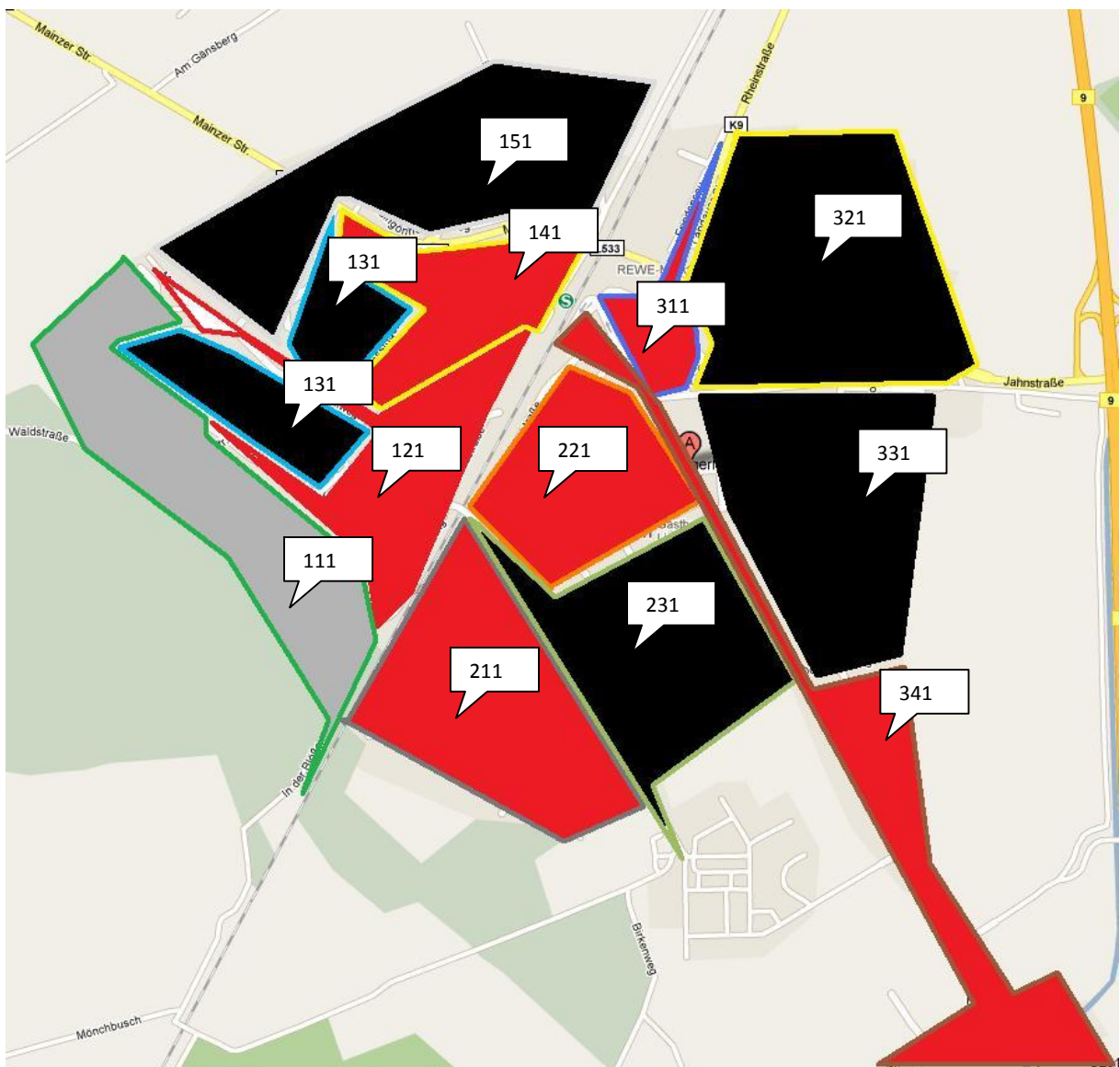


Analyse der Ergebnisse der Landtagswahl vom 27. März 2011 in Limburgerhof

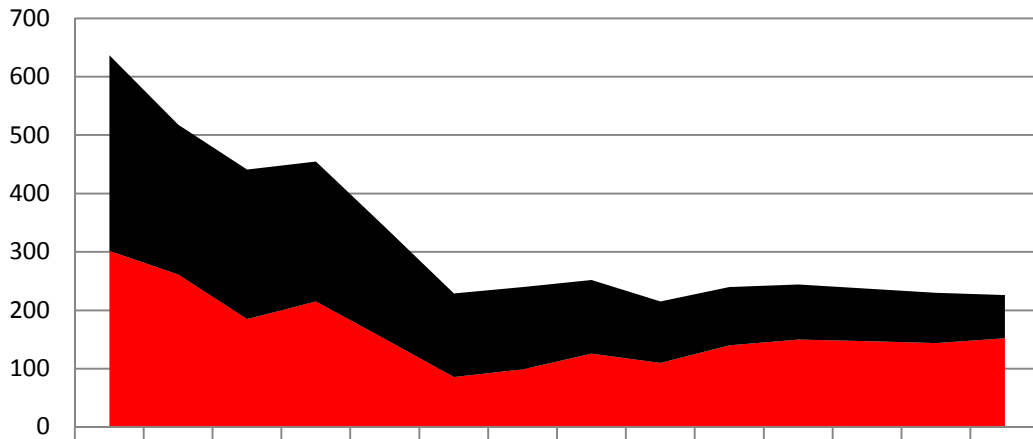
Gesamtergebnis



Ergebnisse in den Stimmbezirken - Übersicht



Verteilung Stimmen in den Stimmbezirken



	BW2	BW1	131	321	151	231	331	111	341	211	121	221	141	311
■ Zehfuß	335	257	256	240	192	143	141	126	105	100	94	90	86	74
■ Klamm	302	261	185	215	151	86	99	126	110	140	150	147	144	152

Alle Daten beziehen sich auf das vorläufige amtliche Endergebnis.

Quelle: Gemeindeverwaltung Limburgerhof